



การไฟฟ้าส่วนภูมิภาค  
PROVINCIAL ELECTRICITY AUTHORITY

# วิทยุขอตัดไฟ

เลขที่ ก.๓.สค.(ปบ) ๕๓๒๑ /๒๕๖๗  
ชื่อผู้รับ นายพัทธนันท์ พิชิตสุวรรณมงคล  
ชื่อผู้ส่ง นายยศพัทธ์ บัวนุตร

วันที่ ๒๖ ก.ค. ๒๕๖๗  
ตำแหน่ง อ.ก.ปบ.(ก๓)  
ตำแหน่ง ผจก.กฟส.สค.

ด้วยการไฟฟ้า กฟส.สค. จะขอตัดไฟเพื่อปฏิบัติงาน ก่อสร้างปรับปรุงระบบจำหน่าย ๒๒ KV บริเวณ สะพานลอยหน้าปากทาง  
โรงแรม ออร์คิดส์ แนวถนน พระราม ๒ ตามแผนผังสิ่งเข้แบบ จำนวน ๕ แผ่น ดังนี้

ที่	พิดเตอร์	วัน/เดือน/ปี	ตั้งแต่เวลา	ถึงเวลา	ลักษณะงานที่ปฏิบัติ และบริเวณที่ปฏิบัติงาน	จาก	ถึง	ผู้ควบคุมงาน
๑	SMD๐๓	๔ ส.ค.๖๗	๐๘.๐๐ น.	๑๗.๐๐ น.	ก่อสร้างปรับปรุงระบบ จำหน่าย ๒๒ KV บริเวณ สะพานลอยหน้าปากทาง โรงแรม ออร์คิดส์ แนวถนน พระราม ๒	จุดปลดสายโดย วิธีฮอทไลน์ กระเช้า ๒๒ KV หน้าตลาดทะเล ไทย	SMW๑S-๐๘ ปากซอยโรงแก๊ส	นายสมพจน์ อาจ น้อย โทร. ๐๖๓๘๖๔๘๓๓๓
๒	SMD๐๓	๔ ส.ค.๖๗	๐๘.๐๐ น.	๑๗.๐๐ น.		จุดปลดสายโดย วิธีฮอทไลน์ กระเช้า ๒๒ KV หน้าตลาดทะเล ไทย	SMW๑S-๐๗ ขนส่งเก่า	
๓	SMD๐๘	๔ ส.ค.๖๗	๐๘.๐๐ น.	๑๗.๐๐ น.		SMB๑S-๐๗ UG หน้าตลาดทะเล ไทย	SMB๑S-๐๖ หมู่บ้านศรีสุข	
๔	SMD๐๘	๔ ส.ค.๖๗	๐๘.๐๐ น.	๑๗.๐๐ น.		SMB๑S-๐๗ UG หน้าตลาดทะเล ไทย	SMB๑S-๑๐ ปากซอยโรงแก๊ส	
๕	SMD๐๘	๔ ส.ค.๖๗	๐๘.๐๐ น.	๑๗.๐๐ น.		SMB๑S-๐๗ UG หน้าตลาดทะเล ไทย	ดิสชั่วคราวหน้า ร้านชลธาร มอเตอร์	
๖	๑๑๕ KV	๔ ส.ค.๖๗	๐๘.๐๐ น.	๑๗.๐๐ น.		สถานี สมุทรสาคร ๔	BAL๓YS-๑๒ กุ่มหลี	

พื้นที่ที่มีผู้ใช้ไฟได้รับผลกระทบ(ไฟดับ) บริเวณตั้งแต่ปากทางตลาดทะเลไทยถึงปากซอยโรงแก๊ส

ผู้ประสานงานการดับไฟ ชื่อ นายจิรวัดน์ บุญพร้อม ตำแหน่ง พชง.๖ โทร ๐๘๖-๓๘๓๒๐๕๐

พื้นที่ที่ขอตัดไฟปฏิบัติงานมีสายเคเบิลใยแก้วนำแสงของ กฟภ.(หากมีโอกาสชำรุด ผศส.กรส.(ก.๓) จะไปตรวจสอบก่อนปฏิบัติงาน)

๑.  มีสายเคเบิลใยแก้วนำแสง ๑.๑  มีโอกาสชำรุด ๑.๒  ไม่มีโอกาสชำรุด  
๒.  ไม่มีสายเคเบิลใยแก้วนำแสง

ลงชื่อ

(นายยศพัทธ์ บัวนุตร.)

ตำแหน่ง ผจก.กฟส.สค.

สำหรับแผนกควบคุมการจ่ายไฟ (ผคฟ.) กฟภ.๓

เรียน อก.ปบ.(ก.๓)

ผคฟ. พิจารณาแล้วเห็นควร

- อนุมัติให้ดับไฟตามคำขอข้อ..... ฟีดเดอร์..... จาก..... ถึง.....  
ในวันที่..... ตั้งแต่เวลา..... น. ถึง..... น. ตามใบสั่งทำสวิชชิงเลขที่.....
- อนุมัติให้ดับไฟตามคำขอข้อ..... ฟีดเดอร์..... จาก..... ถึง.....  
ในวันที่..... ตั้งแต่เวลา..... น. ถึง..... น. ตามใบสั่งทำสวิชชิงเลขที่.....
- อนุมัติให้ดับไฟตามคำขอข้อ..... ฟีดเดอร์..... จาก..... ถึง.....  
ในวันที่..... ตั้งแต่เวลา..... น. ถึง..... น. ตามใบสั่งทำสวิชชิงเลขที่.....
- อนุมัติให้ดับไฟตามคำขอข้อ..... ฟีดเดอร์..... จาก..... ถึง.....  
ในวันที่..... ตั้งแต่เวลา..... น. ถึง..... น. ตามใบสั่งทำสวิชชิงเลขที่.....
- อนุมัติให้ดับไฟตามคำขอข้อ..... ฟีดเดอร์..... จาก..... ถึง.....  
ในวันที่..... ตั้งแต่เวลา..... น. ถึง..... น. ตามใบสั่งทำสวิชชิงเลขที่.....
- อนุมัติให้ดับไฟตามคำขอข้อ..... ฟีดเดอร์..... จาก..... ถึง.....  
ในวันที่..... ตั้งแต่เวลา..... น. ถึง..... น. ตามใบสั่งทำสวิชชิงเลขที่.....
- อนุมัติให้ดับไฟตามคำขอข้อ..... ฟีดเดอร์..... จาก..... ถึง.....  
ในวันที่..... ตั้งแต่เวลา..... น. ถึง..... น. ตามใบสั่งทำสวิชชิงเลขที่.....
- อนุมัติให้ดับไฟตามคำขอข้อ..... ฟีดเดอร์..... จาก..... ถึง.....  
ในวันที่..... ตั้งแต่เวลา..... น. ถึง..... น. ตามใบสั่งทำสวิชชิงเลขที่.....

พนักงานศูนย์ฯ นาย..... ประธานงานการขอดับไฟกับ.....

(.....)

สำหรับผู้อนุมัติ

ที่ ก.๓ กปบ.(คฟ.)

เรียน ผจก.

อนุมัติ และแจ้ง จป. เพื่อตรวจสอบความปลอดภัย  
พร้อมทั้งลงข้อมูลแจ้งแผนดับไฟลงใน [www.pea.co.th](http://www.pea.co.th)

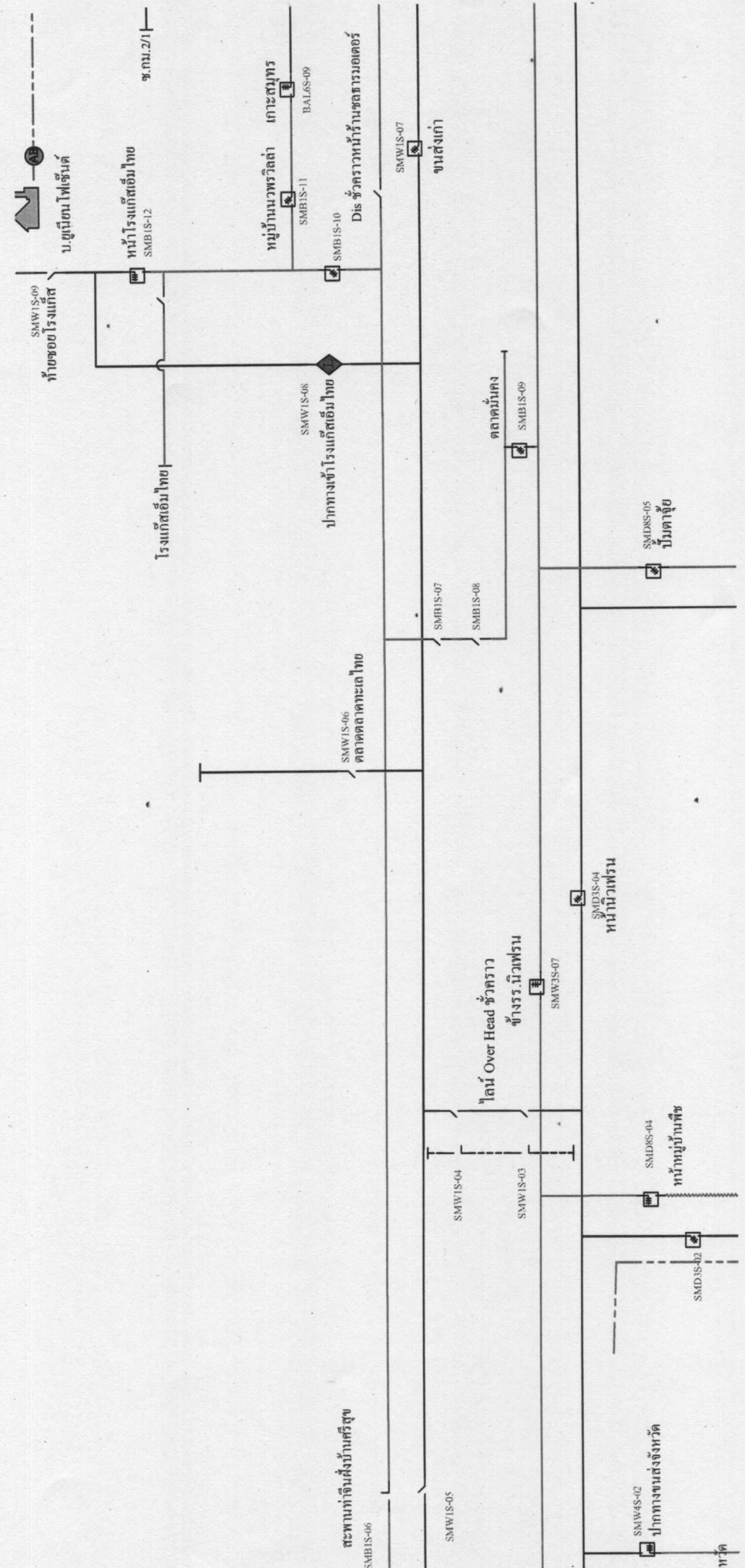
ขั้นตอนการสวิชชิง..... แผ่น

แผนผังแนบ..... แผ่น

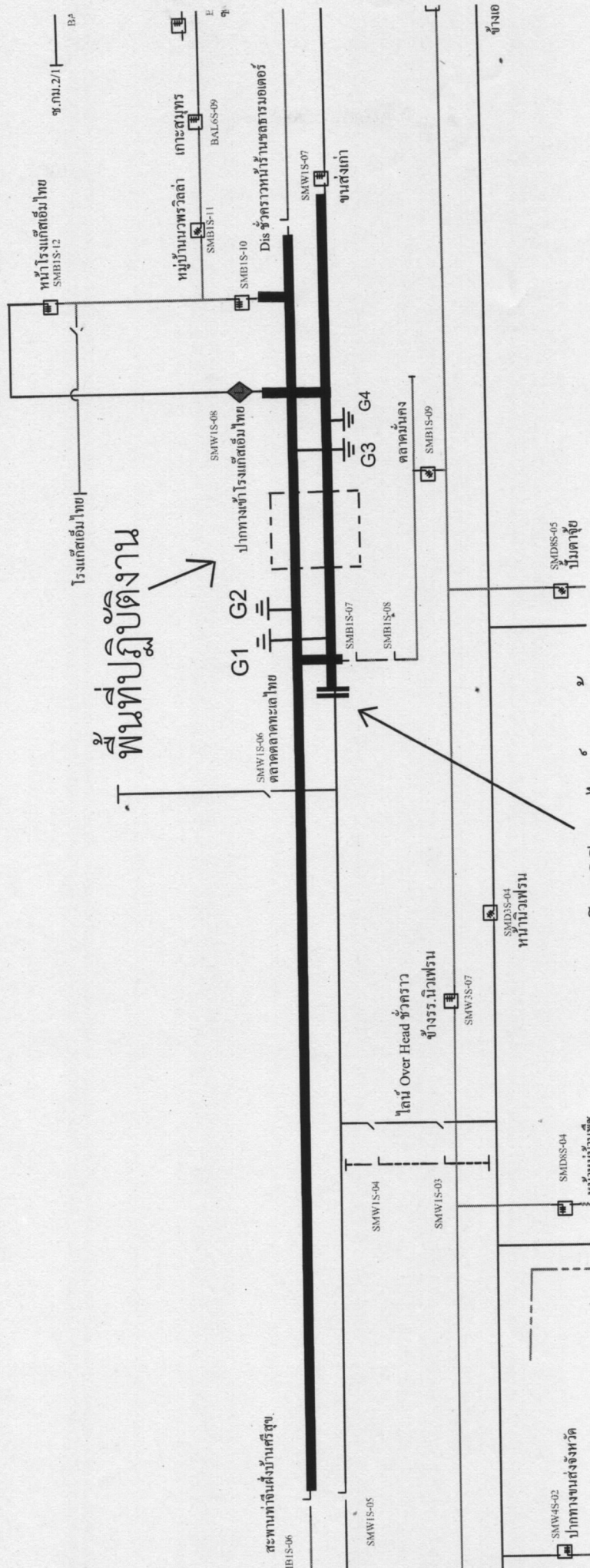
ผจฟ..... (สถานี.....)

เพื่อทราบ และจัดพนักงานเข้าปฏิบัติงานร่วมกับศูนย์ฯ นครปฐม  
ตั้งแต่วันที่..... น. เป็นต้นไป จนกว่างานจะแล้วเสร็จ

# สถานะการจ่ายไฟก่อนปฏิบัติงาน



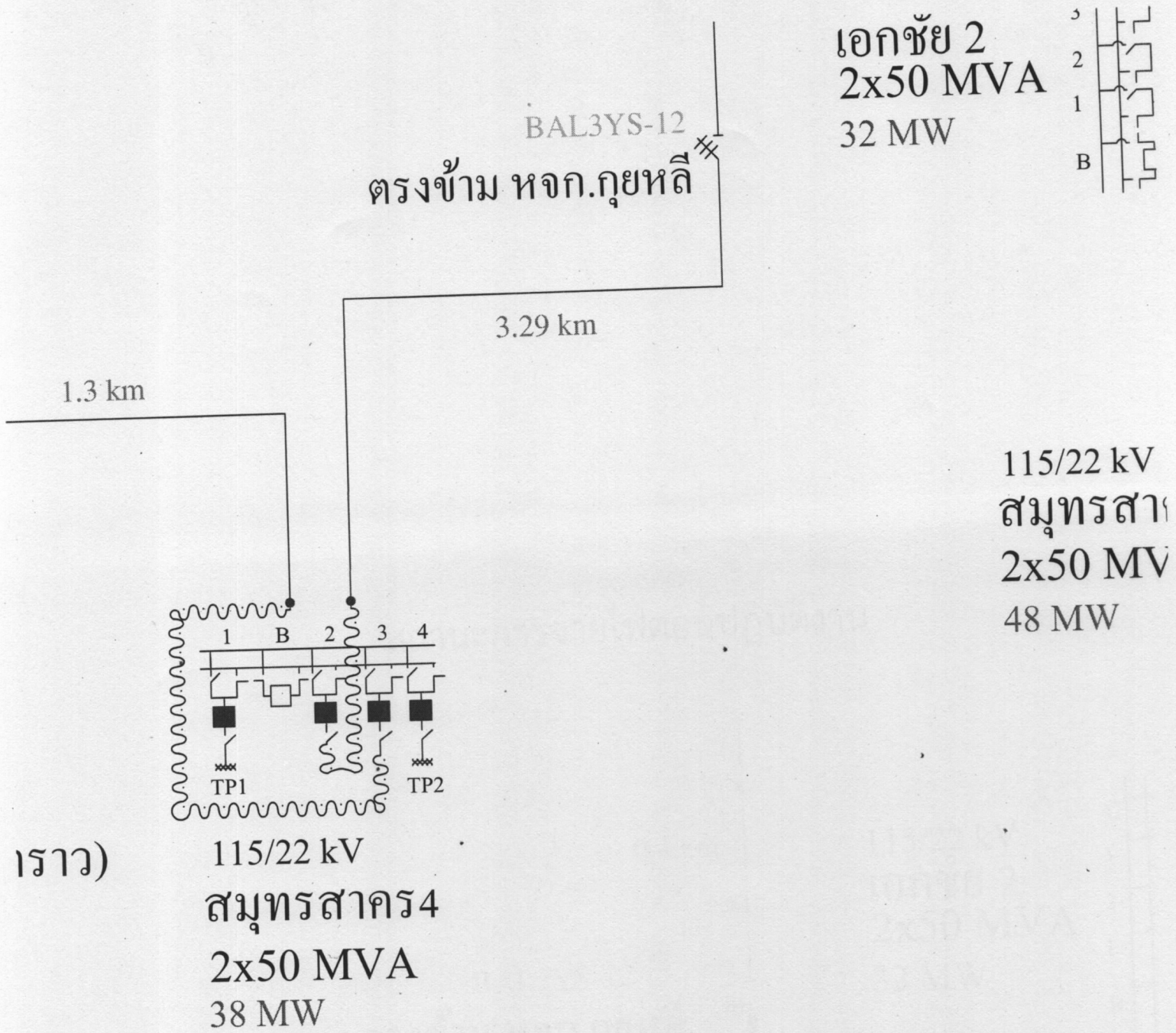
# สถานะการจ่ายไฟตอนปฏิบัติงาน



พื้นที่ปฏิบัติงาน

จุดปลดสายโดยวิธีฮอทไลน์กระแสเขา 22 KV หน้าตลาดทะเลไทย

# สถานะการจ่ายไฟก่อนปฏิบัติงาน



# สถานะการจ่ายไฟตอนปฏิบัติงาน

